

Régime : IC - Installation classée  
Créé le 04/04/2023, modifié le 04/04/2023  
Effluent n°1 : Fumiers bovins porcins  
Condition d'épandage n°1 : enfouissement 24h  
Effluent n°2 : Lisiers et fientes 65% MS  
Condition d'épandage n°2 : non enfoui

Unité d'épandage : Contours des exploitations

GAEC ELEVAGE BERNARD

Zones d'aptitudes pour deux effluents : Aptitude

- Autorisé pour les deux effluents
- Autorisé sous condition
- Interdit pour les deux effluents

Contraintes d'épandage : Types

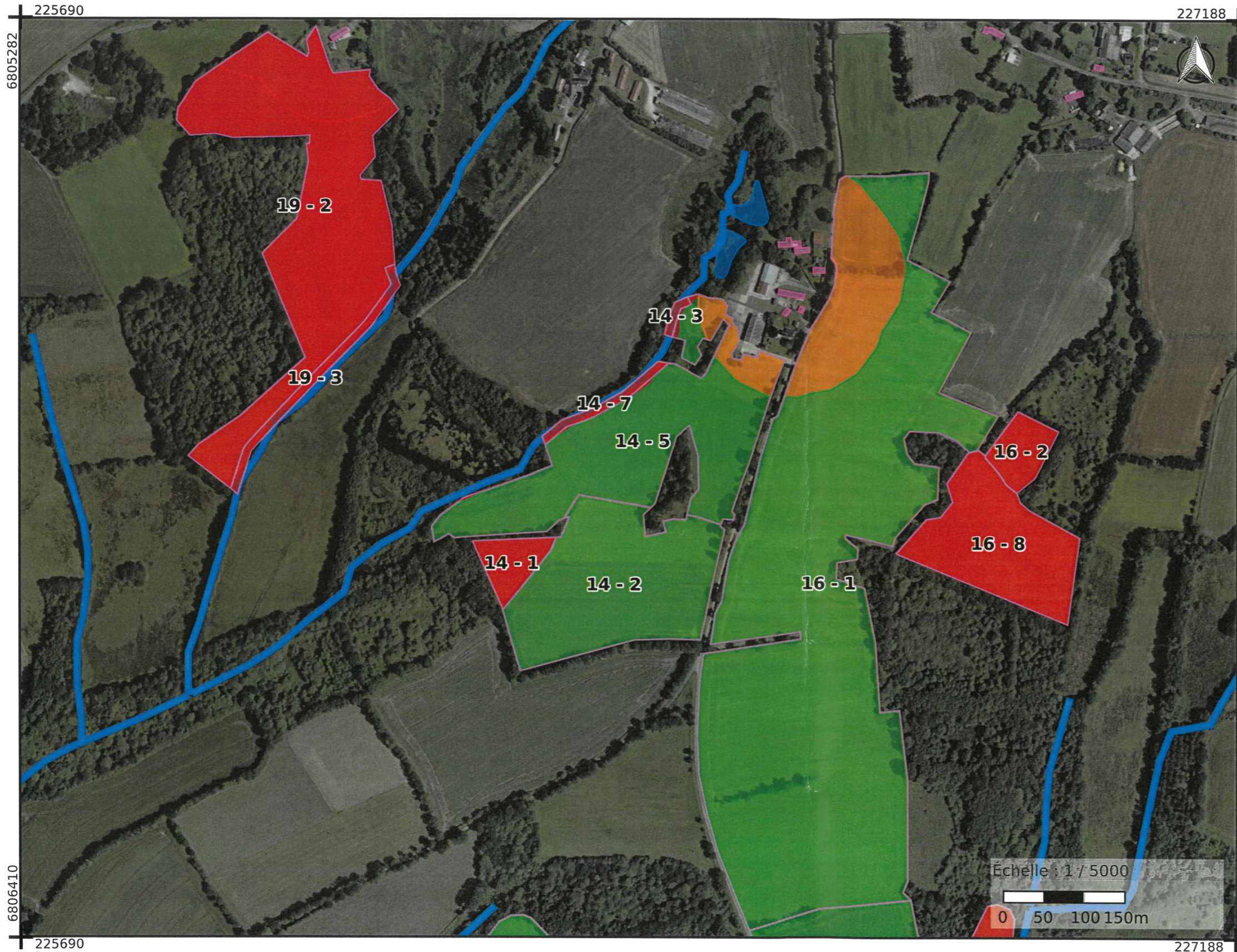
- campings
- cours d'eau + BE 10m
- cours d'eau + BE 10m
- technique fumier seul hors fumier volaille
- technique non épandable
- tiers
- zones de pente
- zones hydromorphes

Fonds de plan : BDORTHO® - IGN

Sources : IGN - Synthèse des dates de prise de vue



Commentaire :



Régime : IC - Installation classée  
Créé le 04/04/2023, modifié le 04/04/2023  
Effluent n°1 : Fumiers bovins porcins  
Condition d'épandage n°1 : enfouissement 24h  
Effluent n°2 : Lisiers et fientes 65% MS  
Condition d'épandage n°2 : non enfoui

Unité d'épandage : Contours des exploitations

GAEC ELEVAGE BERNARD

Zones d'aptitudes pour deux effluents : Aptitude

- Autorisé pour les deux effluents
- Autorisé sous condition
- Interdit pour les deux effluents

Contraintes d'épandage : Types

- cours d'eau + BE 10m
- cours d'eau + BE 10m
- tiers
- zones hydromorphes

Fonds de plan : BDORTHO® - IGN

Sources : IGN - Synthèse des dates de prise de vue



Commentaire :